

慈濟朝山&浴佛

法華心香讀書會 2024.5.9

楊慈韻



## 慈濟朝山的由來～由一對姊妹說起

- 北區 王游錦&陳錦花（妹妹與姊姊）

王游錦師姊



陳錦花師姊



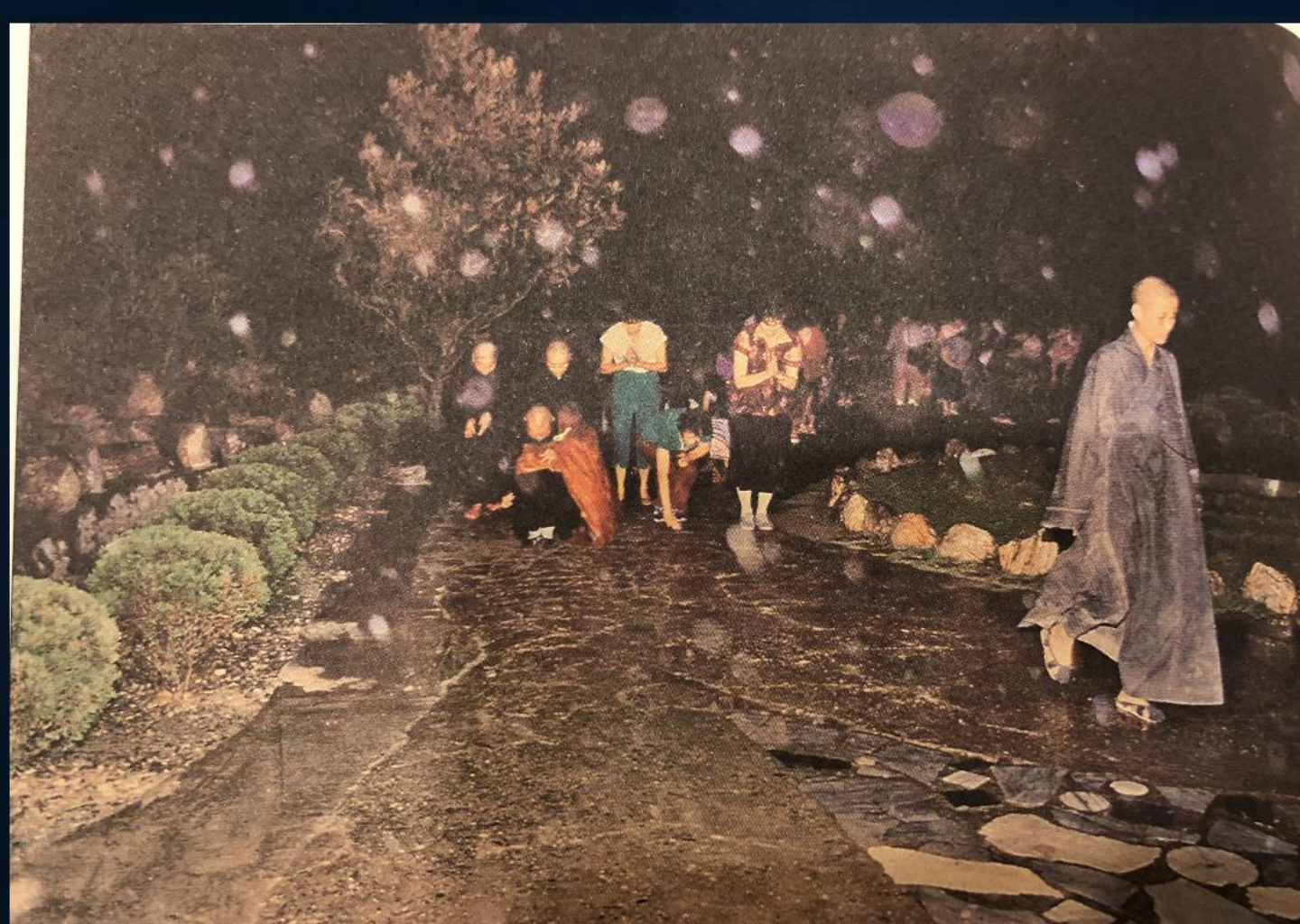
- 自1981/9 成立「醫院籌建委員會」
- 王游錦 非常敬佩上人 要在花蓮蓋醫院的決心，
- 回精舍時，總是三步一拜入精舍，650公尺，2小時。
- 姊姊陳錦花 受感動，也一起朝山進精舍。
- 北區的委員和會員，也開始邀約到精舍朝山。



1982年農曆3/24，慈濟16周年  
全台各地護持大德，一起回精舍朝山。

共同心願：慈濟醫院工程順利，上人法體安康。





1984/8/23

精舍朝山

醫院開工

半個月需付款

下大雨

北區會眾仍不停歇

慈濟的故事

心蓮p383

- 朝山的意義：
- 念念滌心垢、步步去我慢
- 1. 鍛鍊 信心 毅力 勇氣
- 2. 降伏我慢心
- 3. 虔誠的心念



## 五月份 慈濟三節合一的由來



- 五月第二個星期日 是母親節
- 1996年 慈濟30周年，上人定這一天為「全球慈濟日」
- 2000年 慈濟34周年，台灣也將這一天定為「佛誕節」
- 因此有了三節合一的好日子～母親節、佛誕節、全球慈濟日

- 2000年 慈濟34年，  
花蓮靜思堂 道侶廣場 舉辦浴佛典禮

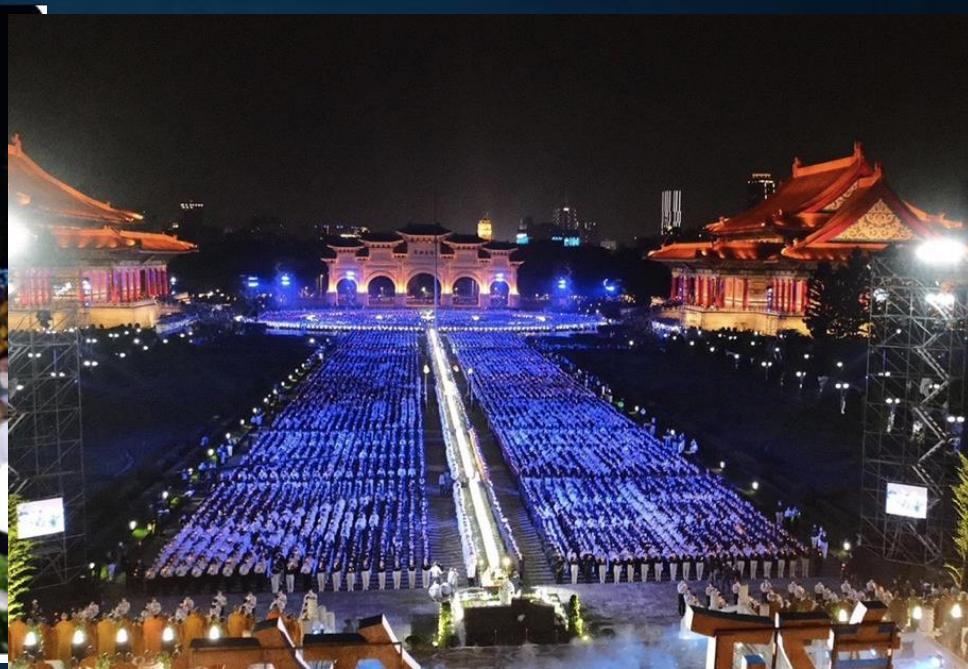
- 2006年 慈濟40年  
全球慈濟人 同步浴佛

- 2007年 慈濟41年  
台北中正紀念堂 浴佛大典  
邀請法師參加





# 台北 中正紀念堂 慈濟浴佛 莊嚴又殊勝



回眸



# 您唸對了嗎？

- 梵唄
- 佛法僧
- 怨憎會苦、憎恨心
- 願天下災難均消弭
- 娑婆大醫王

- 從坐而起，來詣佛所，頭面禮足，遶百千匝
- 天幢 天幡 天幟蓋



- 梵唄（拜）ㄅㄞˋ
- 佛法僧 ㄈㄛˊ ㄈㄞˋ
- 怨憎會苦、憎恨心（曾）ㄗㄥˊ
- 願天下災難均消弭（米）ㄇㄧˋ
- 娑婆大醫王（縮）ㄙㄨㄛˊ
- 
- 從坐而起，來詣佛所 ㄘㄨㄥˊ ㄗㄞˋ
- 遶百千匝 ㄌㄞˋ ㄅㄞˋ
- 
- 天幢（床）ㄊㄧㄢˊ
- 天幡（翻）ㄊㄧㄢˊ
- 天幟蓋（顯）ㄊㄧㄢˊ
- 



慈濟即時通～2024/4/23 農曆3/15，早課誦經後開示

- 花蓮地震，餘震不斷  
是大地在調整中
- 人心動，則國土動
- 人心安，則大地安



- 我們要常常提高警覺，起懺悔心，所說的眾生共業，
- 常跟大家說，天氣、地氣、人的脾氣。
- 人不<sup>斷</sup>不<sup>斷</sup>造業，點點滴滴累積。
  
- 天就是時間，地就是大家共住的所在，
- 共業的時候，就有成、住、壞、空。
  
- 道理明白了，我們就要知道，道理從因果來。
- 舉手動足、開口動舌、起心動念要自我警惕。
- 善，眾善奉行，惡，諸惡莫作，這就是我們修行的功課。

- 耕三田，報三恩
- 敬田、恩田、悲田
- 佛恩、親恩、眾生恩
  
- 有感恩的心，業就不會對頭。

# 感恩聆聽

